

# Danjoutin à vélo: Propositions nouveaux parcours et amélioration de l'existant

Véloxygène 90 Janvier 2023

# DANJOUTIN

- Ce document a été réalisé par les membres de Véloxygène90 suite à une visite effectuée en janvier dans les rues de votre commune afin de valider des propositions :
  - de nouveaux itinéraires cyclables
  - d'amélioration de l'existant
- Pour les deux thèmes ci-dessus nous avons décrit les différents points en commençant par celui qui nous semble prioritaire
- En fin de document, les demandes générales que nous faisons à toutes les communes
- Carte de doléances Véloxygène90 à consulter sans modération : [Doléances – Véloxygène 90 – Belfort \(free.fr\)](#)

# DANJOUTIN - nouveaux itinéraires cyclables



1. Rue du général Leclerc / Itinéraire vers voie SNCF + Prolongement rue de la Baume
2. Rue Des Trois Réseaux
3. Rue du docteur Frery / D47
4. Passerelle Savoureuse
5. Rue de la Charmeuse
6. Domaine SNCF

# DANJOUTIN - nouveaux itinéraires cyclables 1



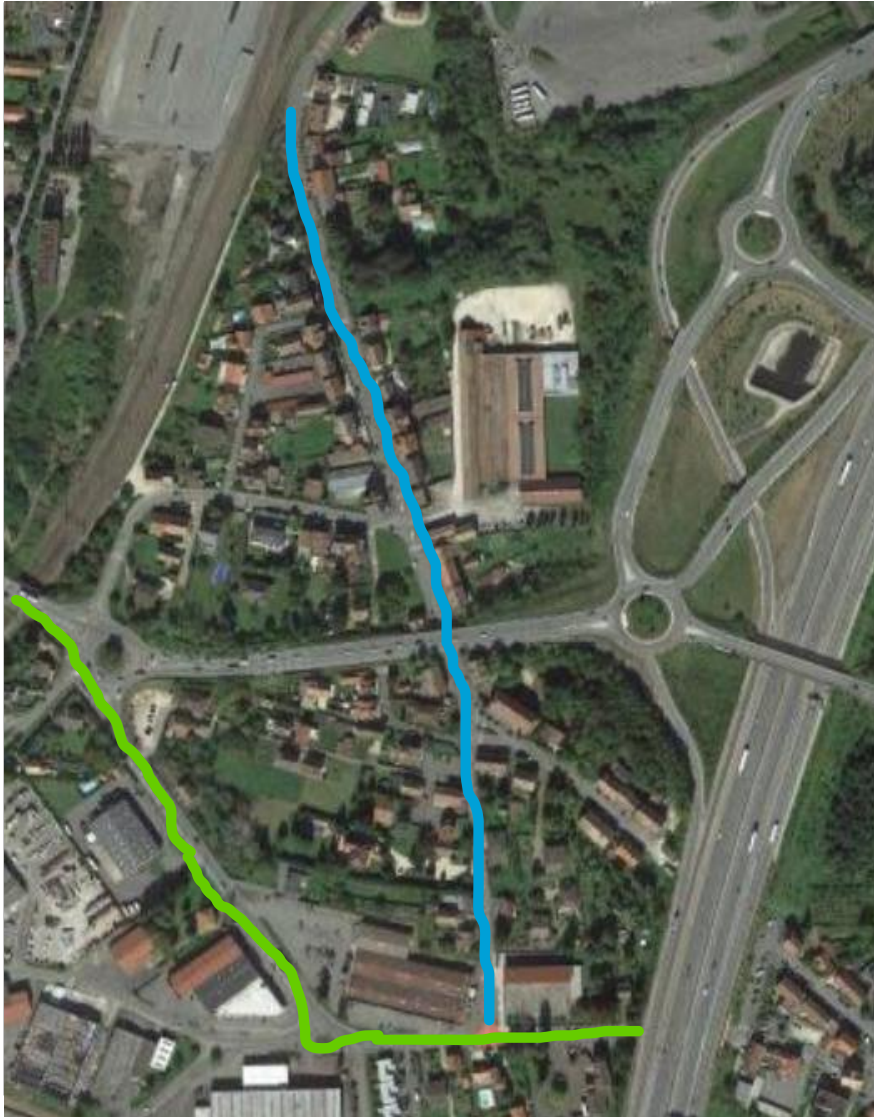
**Localisation :** Rue du général Leclerc / Itinéraire vers voie SNCF

**Problème :** Bande cyclable dangereuse à cause de la proximité avec les véhicules en stationnement sur le trottoir

**Intérêt :** Sécurisation du parcours entre rue des trois réseaux et piste de la ZI

**Proposition :** Aménagement du chemin longeant la voie SNCF ou réaménagement rue Leclerc

# DANJOUTIN - nouveaux itinéraires cyclables 1B



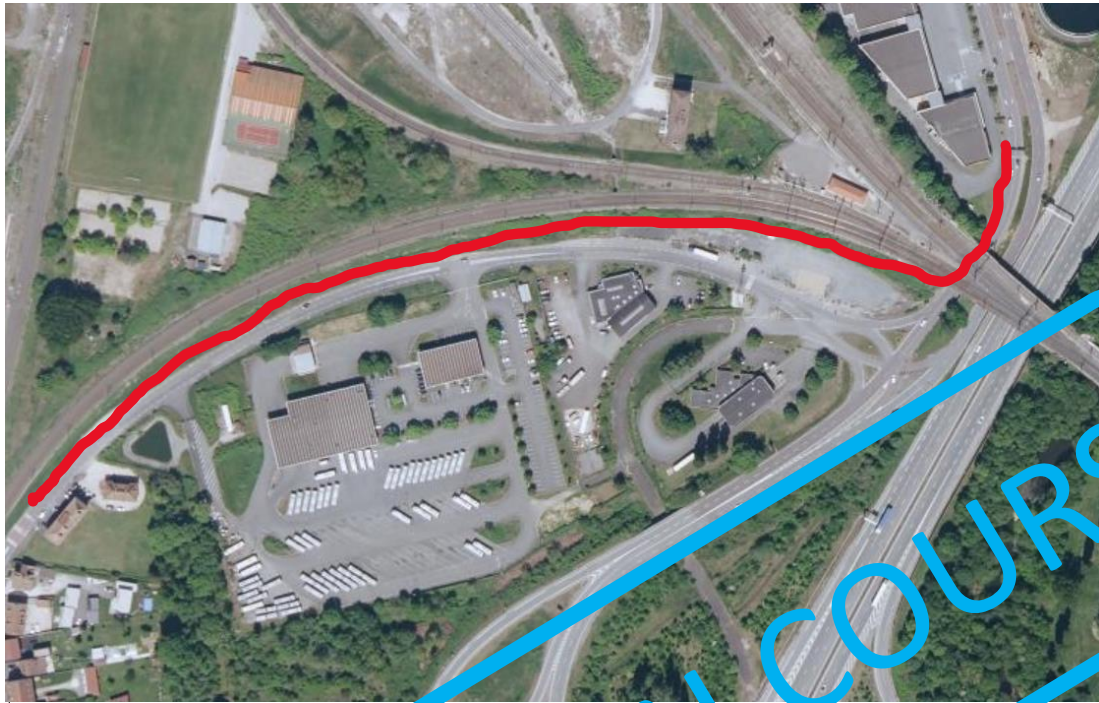
**Localisation** : Rue du général Leclerc

**Problème** : Bande cyclable dangereuse à cause de la proximité avec les véhicules en stationnement sur le trottoir

**Intérêt** : Sécurisation du parcours entre rue des trois réseaux et piste de la ZI

**Proposition** : Aménagement d'une piste sécurisée rue Leclerc / rue de la Baume voir chaucidou

# DANJOUTIN - nouveaux itinéraires cyclables 2



**Localisation :** Rue Des Trois Réseaux

**Problème :** Aménagement à réaliser dans la rue des trois réseaux en coordination avec l'aménagement de la voirie- Absence de continuité avec la piste de Belfort rue de Besançon

**Intérêt :** Jonction piste Belfort et Danjoutin

**Proposition :** Aménagement en site propre le long du talus SNCF + aménagement sous le pont SNCF en réduisant la largeur dévolue aux trafic routier

# DANJOUTIN - nouveaux itinéraires cyclables 3



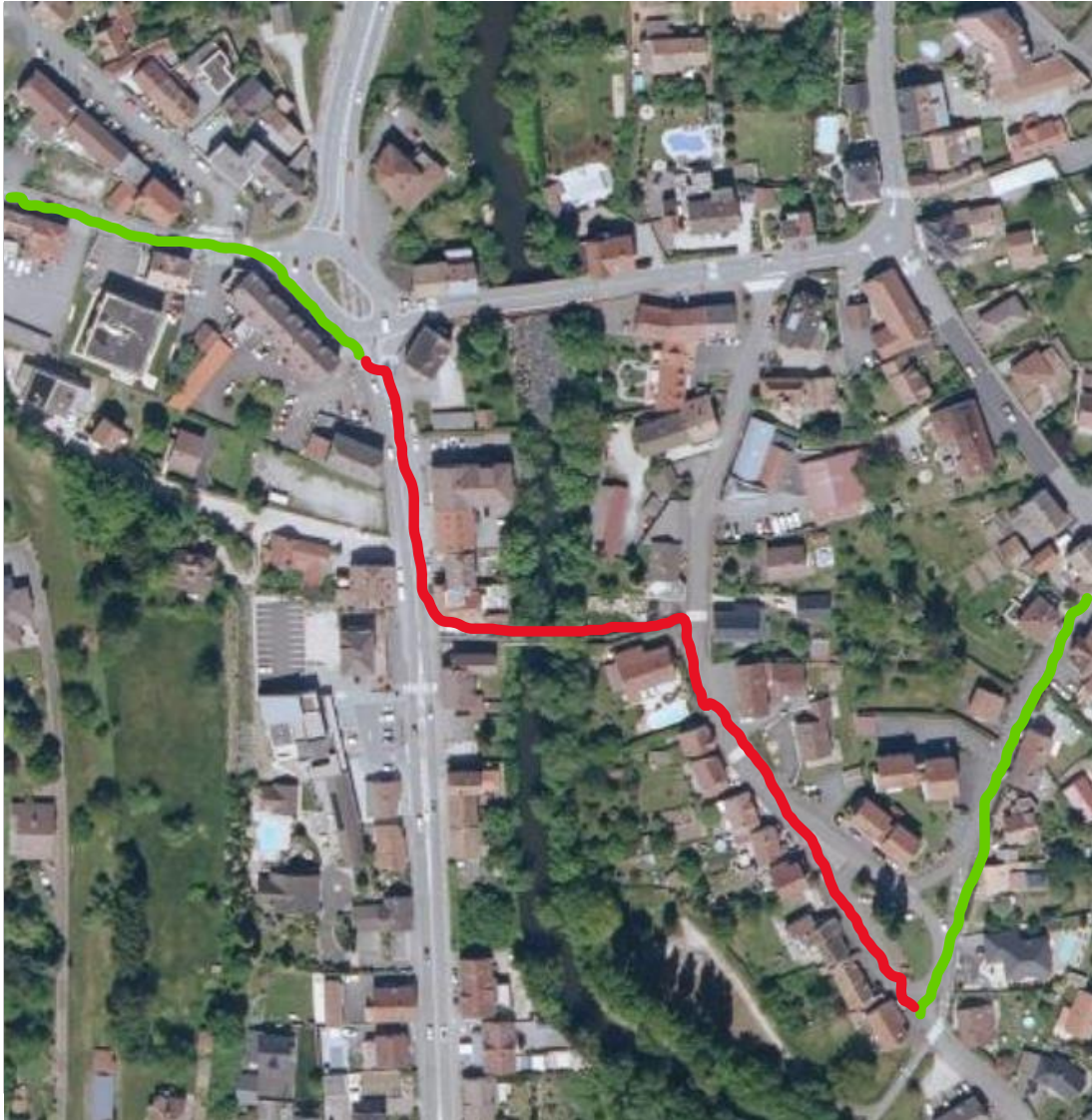
**Localisation** : Rue du docteur Frery / D47

**Problème** : Pas d'aménagement entre la piste Francovelosuisse et Mairie de Danjoutin + parcours direct vers ZAC Andelnans et piste ZI Danjoutin

**Intérêt** : Raccourci et sécurise les trajets vers le centre de Danjoutin depuis Belfort

**Proposition** : Prolongation de la piste coté espace vert puis aménagement de la rue jusqu'à l'église par bandes cyclables ou [chaucidou](#) et étudier le prolongement jusqu'au carrefour D47/Rue de la libération (voir point suivant pour relier la francovelosuisse au niveau de la passerelle

# DANJOUTIN - nouveaux itinéraires cyclables 4



**Localisation** : barreau entre piste rue du 21 novembre et Francovelosuisse

**Problème** : Passage par pont de savoureuse et carrefour problématique dans les deux sens

**Intérêt** : Relier les deux pistes de façon sécurisée

**Proposition** : Utilisation de la passerelle entre le 11 et le 13 rue du général de Gaulle et aménagement de part et d'autre pour rejoindre les pistes existantes



# DANJOUTIN - nouveaux itinéraires cyclables 5



**Localisation :** Rue de la Charmeuse

**Problème :** Manque la continuité des pistes de Bavilliers à l'entrée de la commune de Danjoutin

**Intérêt :** Parcours sécurisé complet depuis la coulée verte (pont de Bavilliers) jusqu'à carrefour pot d'étain

**Proposition :** Aménager dans le même esprit que sur Bavilliers la voirie de la rue de la Charmeuse jusqu'au carrefour de la rue Emond Miellet. En attendant un aménagement complet, prévoir une signalisation plus cohérente et sécurisée sur ce tronçon

# DANJOUTIN - nouveaux itinéraires cyclables 6



**Localisation** : Domaine SNCF situé a l'intérieur du triangle formé par les voies

**Problème** : Difficultés à joindre le sud de Belfort et le nord de Danjoutin par la voirie existante

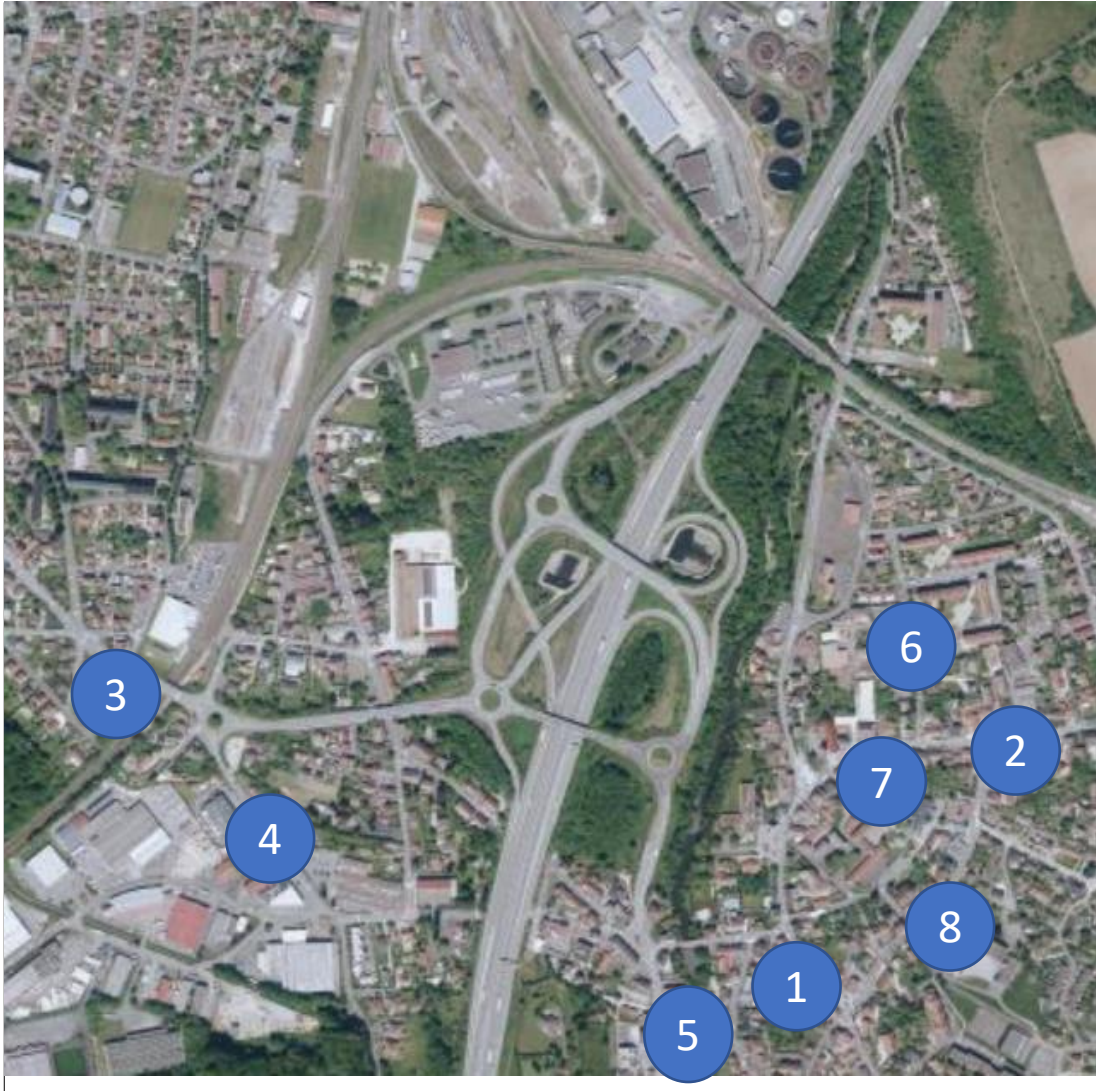
**Intérêt** : Le domaine SNCF permettrait une très bonne continuité cyclable entre la Pépinière, l'entrée de Belfort SUD et à la rue des Trois Réseaux

**Proposition** :. Pour l'instant seules les personnes autorisées ont le droit d'y accéder, Nous demandons à ce que tout un chacun puisse y avoir accès.

Cela a déjà été vu entre Belfort et la SNCF il y a une dizaine d'année, la SNCF n'était pas contre mais il fallait, à la charge de la ville de Belfort, sécuriser les voies de chemin de fer.

Précision: le domaine se situe sur les communes de Belfort et Danjoutin, principalement sur cette dernière

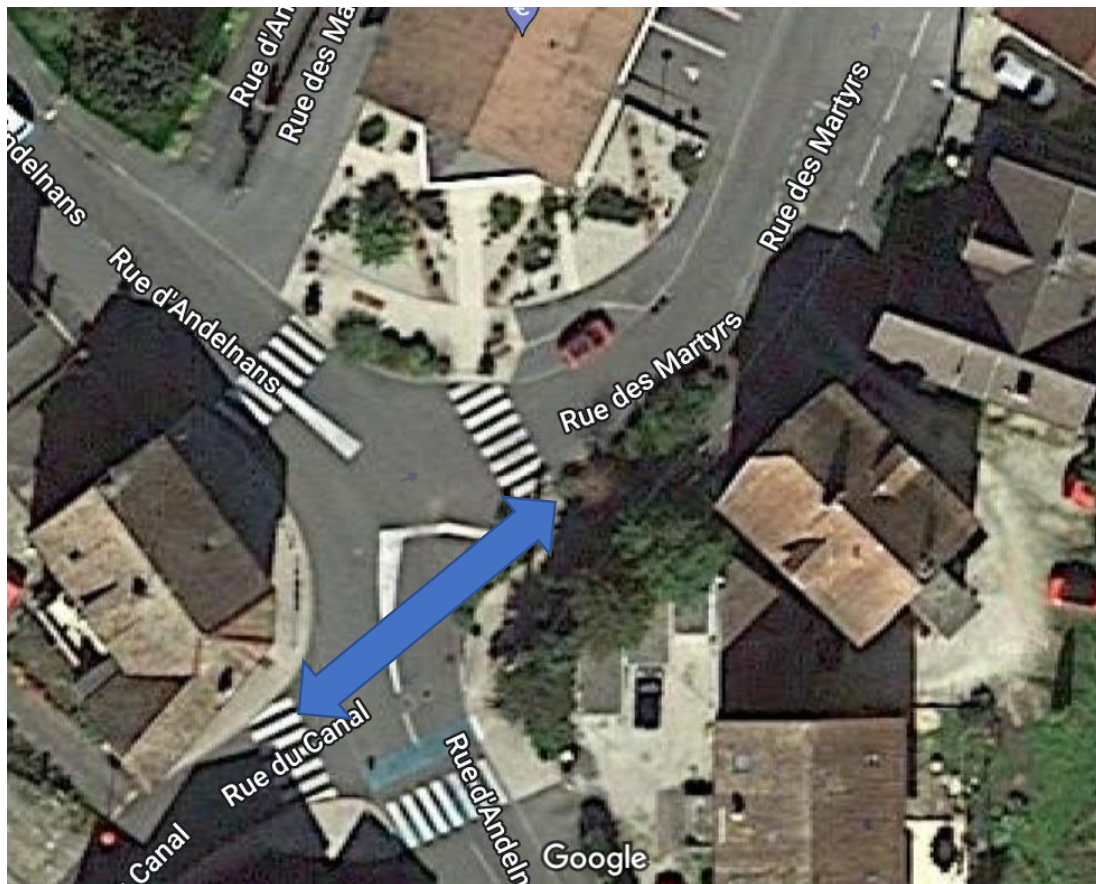
# DANJOUTIN - amélioration de l'existant



1. Carrefour rue d'Andelnans / rue du canal / rue des Martyrs
2. Carrefour rue docteur Jacquot rue des Martyrs
3. D47 depuis le pont jusqu'à la traversée cycliste vers Rue de la Voivre
4. Rue du 21 Novembre
5. Passerelle Savoureuse
6. Piste cyclable départementale sur commune de Danjoutin
7. Arceaux vélo abrités devant mairie et maison pour tous
8. Devant collège Mozart

# DANJOUTIN - amélioration de l'existant

1



**Localisation :** [Carrefour rue d'Andelnans / rue du canal / rue des Martyrs](#)

**Problème :** traversée dangereuse à cause du manque de visibilité et de la vitesse des voitures

**Risque :** Accidents et dissuasion d'utilisation du vélo

**Modification demandée :** Mise en place d'un plateau surélevé et matérialisation de la traversée directe rue du canal <-> rue des martyrs.

# DANJOUTIN - amélioration de l'existant

2



**Localisation :** [Rue des Martyrs / Rue docteur Jacquot](#)

**Problème :** Continuité du parcours mal matérialisée dans le carrefour signalisation horizontale et verticale à revoir

**Risque :** Accidents et dissuasion d'utilisation du vélo

**Modification demandée :** Marquage des parcours de traversée différenciés pour chaque sens

# DANJOUTIN - amélioration de l'existant

3



**Localisation :** Passerelle Savoureuse

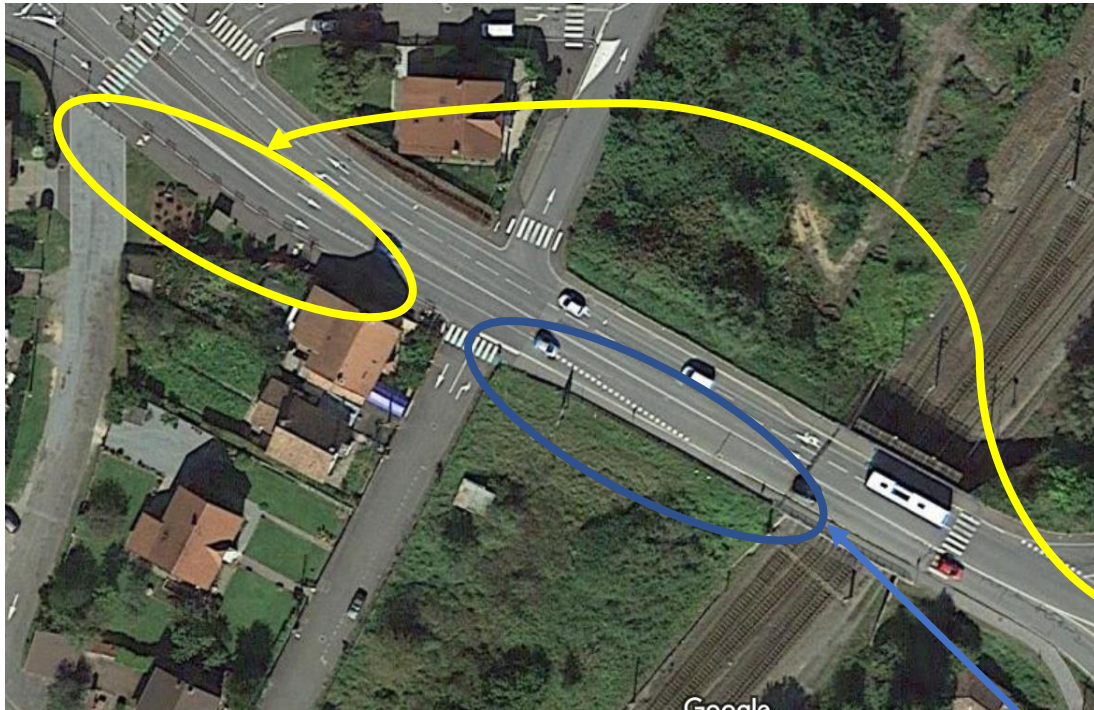
**Problème :** Passerelle étroite ne permettant pas le croisement de cyclistes ou piétons + revêtement bois glissant

**Risque :** Chutes et problèmes de cohabitation des différents modes

**Modification demandée :**  
Elargissement de la passerelle avec revêtement antidérapant

# DANJOUTIN - amélioration de l'existant

4



**Localisation :** D47 depuis le pont jusqu'à la traversée cycliste vers Rue de la Voivre

**Problème :** Parcours cycliste non sécurisé et non matérialisé

**Risque :** Accident et dissuasion d'utilisation du vélo

**Modification demandée:**

(re)matérialiser le parcours cyclable sur trottoir vers abribus de la rue Miellet à la rue Pasteur

après le carrefour rue Pasteur isoler la piste cyclable du trafic jusqu'au pont et l'élargir si possible (barrière de sécurité à déplacer)

# DANJOUTIN - amélioration de l'existant

5



**Localisation :** Rue du 21 Novembre

**Problème :** marquage à refaire + stationnement anarchique devant école

**Risque :** Non utilisation du parcours vélo

**Modification demandée :** Marquage de la traversée impasse de l'ancien pont à refaire (chevrons)

(re)matérialiser le parcours cyclable sur le trottoir rue du 21 novembre

Devant école, préserver le parcours cyclable du stationnement anarchique pendant les entrées sorties d'école



# DANJOUTIN - amélioration de l'existant

6



**Localisation** : Piste cyclable départementale sur commune de Danjoutin

**Problème** : Signalisation verticale incohérente avec code de la route + traversées à normaliser

**Risque** : Confusion et non respect des parcours

**Modification demandée** : Mise au normes de la signalisation verticale en particulier suppression des stops et matérialisation des traversées avec chevrons. Voir [exemples sur site du CEREMA](#) (point 8)

# DANJOUTIN - amélioration de l'existant

7



**Localisation :** Mairie et maison pour tous

**Problème :** Stationnements vélo à améliorer

**Risque :**

**Modification demandée :** Pose d'un abri vélo vers mairie et maison pour tous en augmentant la capacité d'accrochage (actuellement 4 pour la maison pour tous)

# DANJOUTIN - amélioration de l'existant

8



**Localisation :** Collège Mozart

**Problème :** Piste occupée par collégiens aux heures d'entrée / sortie

**Risque :** Collisions cyclistes / piétons

**Modification demandée :**

Refaire le marquage de la piste (idéalement, couche de résine teintée)

Etudier un passage plus à l'écart de l'entrée du collège

Sensibiliser les collégiens

# DANJOUTIN Remarques générales

- APPLICATION SYSTÉMATIQUE DE LA LOI LAURE complétée par la loi LOM lors des travaux de rénovation des voiries : [Voir site de la FUB](https://www.fub.fr/droit) (<https://www.fub.fr/droit>)
- Sas vélos aux feux systématiques ainsi que des cédez-le-passage cycliste au feu: [Fiche CEREMA](#) et [vidéo](#).
- Suppressions des stops devant les passages piétons (illégaux puisque c'est à l'utilisateur de la chaussée de s'arrêter, le passage piétons étant un cédez-le-passage pour les piétons), ainsi que le remplacement de la peinture verte par des logos vélos + chevrons.  
Docs CEREMA: [http://veloxygene90.free.fr/docs\\_techniques/cerema/2016%20CEREMA%20-%20Fiche%2014.pdf](http://veloxygene90.free.fr/docs_techniques/cerema/2016%20CEREMA%20-%20Fiche%2014.pdf)  
[http://veloxygene90.free.fr/docs\\_techniques/cerema/2019%20CEREMA%20-%20Fiche%2040.pdf](http://veloxygene90.free.fr/docs_techniques/cerema/2019%20CEREMA%20-%20Fiche%2040.pdf)
- Mise en place de lignes d'arrêts devant les passages piétons. Explications ici: [Document de Jacques Robin](#) **Ok pour DANJOUTIN Bravo 😊**
- Arceaux vélos: le choix du modèle est important: les plus chers ne sont pas les plus pratiques. Quoiqu'il en soit, l'antique pince-roue est à proscrire! ( <https://www.cc37.org/pourquoi-il-faut-proscrire-les-supports-de-type-pince-roues-ou-ratelier> ). Un abri est apprécié. Pour un financement à 50% de stationnement vélo: [Programme Alvéole](#). Liste de [fournisseurs](#) agréés FUB.
- Pour la sécurité sur les pistes cyclables, nous demandons l'ajout en début de piste, de panneaux rappelant l'interdiction des véhicules motorisés ainsi que l'obligation de tenir les chiens en laisse (surtout pour celles qui sont longues et fréquentées par les promeneurs (Mitterrand, FrancoVéloSuisse, promenade du Martinet...))